

FOTOS



## REALSCHULE ROTTENBURG

Gelber Kreidebusen 41  
72108 Rottenburg am Neckar

**Tel.:** 07472 949 95-0

**Fax:** 07472 949 95-26

**E-Mail:** sekretariat@rsro.de

**Homepage:** <http://www.rsro.de>

**Rektor:** H. Schänzlin

**Konrektorin:** L. Denk



## Förderverein der Realschule Rottenburg e.V.

Gelber Kreidebusen 41  
72108 Rottenburg am Neckar

**E-Mail:** foerderverein@rsro.de

**Homepage:** <http://foerderverein.rsro.de>

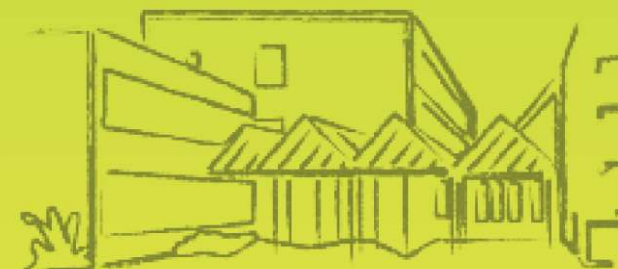


# REALSCHULE ROTTENBURG

MEHR ALS LERNEN!



„Die Realschule im Kreuzerfeld!“





# UNSER PROFIL

Individualisierungskonzept Kl. 5, 6



**Individuelles Lernen**  
Bestmögliche Unterstützung durch Diagnose, Lernberatung und Förderangebote

**Lernen in Gemeinschaft**  
Persönlichkeitsentwicklung und Stärkung von Kompetenzen im sozialen und emotionalen Bereich



**Musikprofil**  
Zahlreiche Möglichkeiten zur Entfaltung im musischen Bereich durch Blaskapelle, Chor, Instrumentalgruppen, usw.



**Sportprofil**  
Vielfältige Aktionen und Wettbewerbe im sportlichen Bereich und Sportneigungsgruppen in Klasse 9 und 10



**Berufsorientierung**  
Unterstützung bei der Berufswahl durch Analyse individueller Stärken und Angebote außerschulischer Partner

**Ganztagesangebote**  
Breite Palette an Arbeitsgemeinschaften am Nachmittag und Mittagessen in der schuleigenen Mensa



# UNSER SOZIALCURRICULUM

Ich – Du – Wir (Klasse, Schule, Gesellschaft)					
1 Unterrichtsstunde pro Woche Pädagogischer Schwerpunkt (PS)			Religionsunterricht ev. / kath. & Ethik als Leitfächer für TOP Soziales Engagement		
Klassenlehrer HF & NF			Ausbildung in Klasse 7 & Praxis in Klasse 8 der Mentoren*		
Erlebnispädagogik		Suchtprävention (Rauchen / Drogen)		Suchtprävention (Alkohol / Medien)	
Primärprävention Sucht		Lernen lernen		Soziales Praktikum	
Cool sein, cool bleiben		Themenorientierte Elternabende		*Streitschlichter, Schulsanitäter, Sport-, Bus- und Schülermentoren	
Methodencurriculum, Lern- und Arbeitstechniken, Arbeiten mit Texten und Quellen			Das Lernen lernen (Ich), Lernen mit und von anderen (Du, Klassen-, Schulgemeinschaft, Gesellschaft), Informationen beschaffen, auswerten, darstellen, präsentieren und bewerten		
Klasse 5	Klasse 6	Klasse 7	Klasse 8	Klasse 9	Klasse 10

## BESONDERHEITEN

Aktivitäten in den Klassenstufen					
Klasse 5	Klasse 6	Klasse 7	Klasse 8	Klasse 9	Klasse 10
PS-Stunde (siehe oben)					
Fördermaßnahmen		Wahlpflichtfach Technik oder Mensch und Umwelt (bzw. Alltagskultur, Ernährung, Soziales)			
Wahlpflichtfach Französisch					
Arbeitsgemeinschaften	Englandfahrt	Kompetenzanalyse	Wahlfach BK oder Musik	Abschlussprüfung	
Lernstandserhebung	Erlebnispädagogik	Musikalisches Neigungsfach	Lernstandserhebung	BORS- & Sozialpraktikum	Abschlussfahrt
Bilingualer Unterricht					

# UNSER LEITBILD



Wir sind freundlich zueinander, trotzdem klar und ehrlich, wir nehmen uns wahr, hören zu, fragen nach und arbeiten an gemeinsamen Lösungen. Wir wissen, welchen Einfluss die äußere Umgebung auf die Identifikation mit der Schule und auf die Motivation zur Mitarbeit ausüben kann.



Mit der professionellen Gestaltung des Unterrichts fördern wir das individuelle Lernen in guten sozialen Beziehungen. Wir stärken die Eigenverantwortung, aber auch die kreativen, sozialen und personalen Kompetenzen. Dabei schaffen wir Raum für ein gelingendes Miteinander.



Wir entwickeln und gestalten eine Kultur der Achtsamkeit und des Lobens, welche sich durch den Ausdruck von Anerkennung zeigt und durch die Belohnung von vorbildlichem Verhalten. Die gemeinsame Erarbeitung und Einhaltung verbindlicher Regeln ist eine weitere Grundlage unseres erzieherischen Verständnisses.



Gegenseitiger Respekt und Wertschätzung sind zentrale Grundlagen für ein gelingendes Zusammenleben in Vielfalt. Mit Leistungsbereitschaft und Zuverlässigkeit, Ehrlichkeit, Höflichkeit und Hilfsbereitschaft leben wir unseren schulischen Alltag. Auch die die Vermittlung unserer gemeinsamen Werte ist uns ein Anliegen.